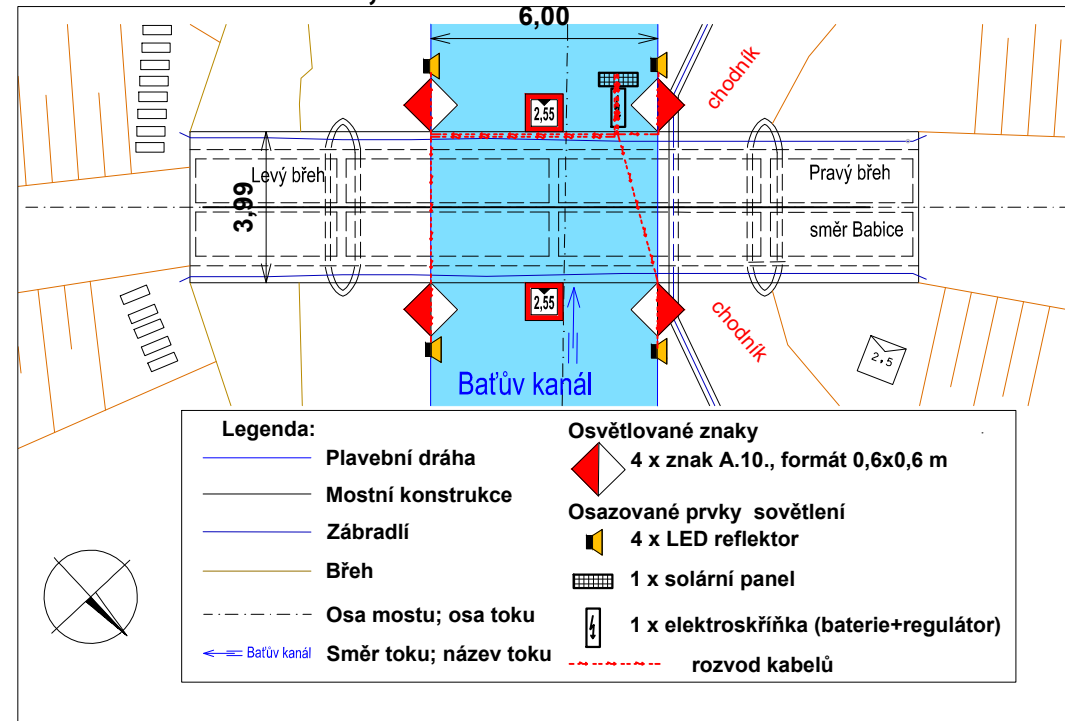
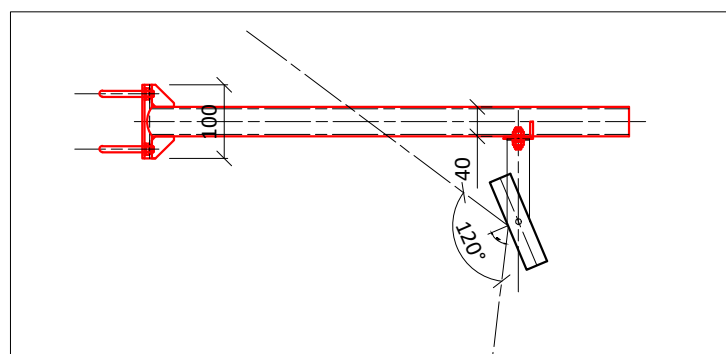


Situace osvětlení, M 1:200

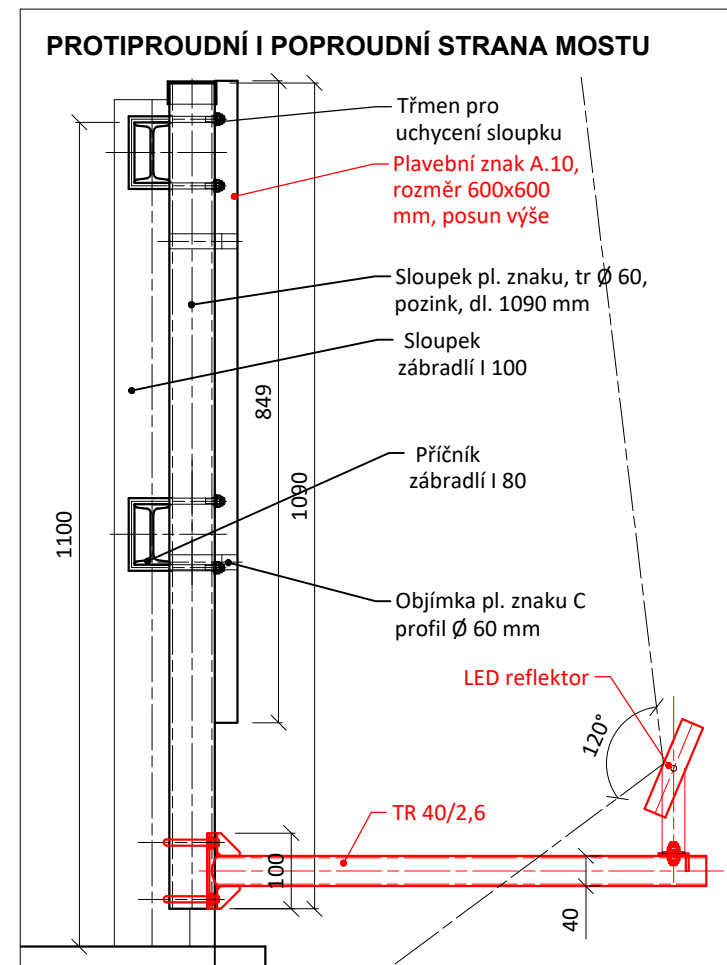


Možné osvětlení shora i zdola

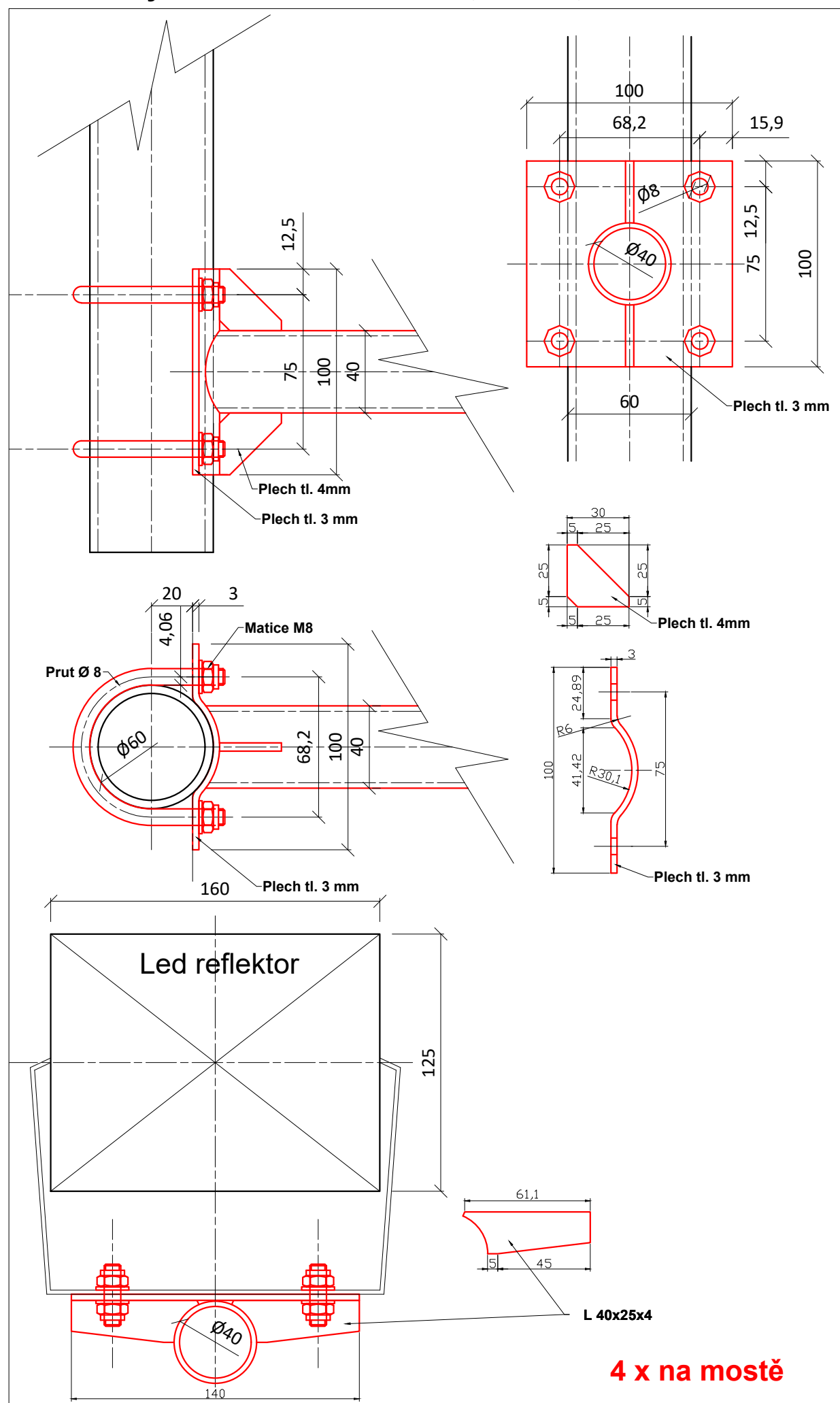
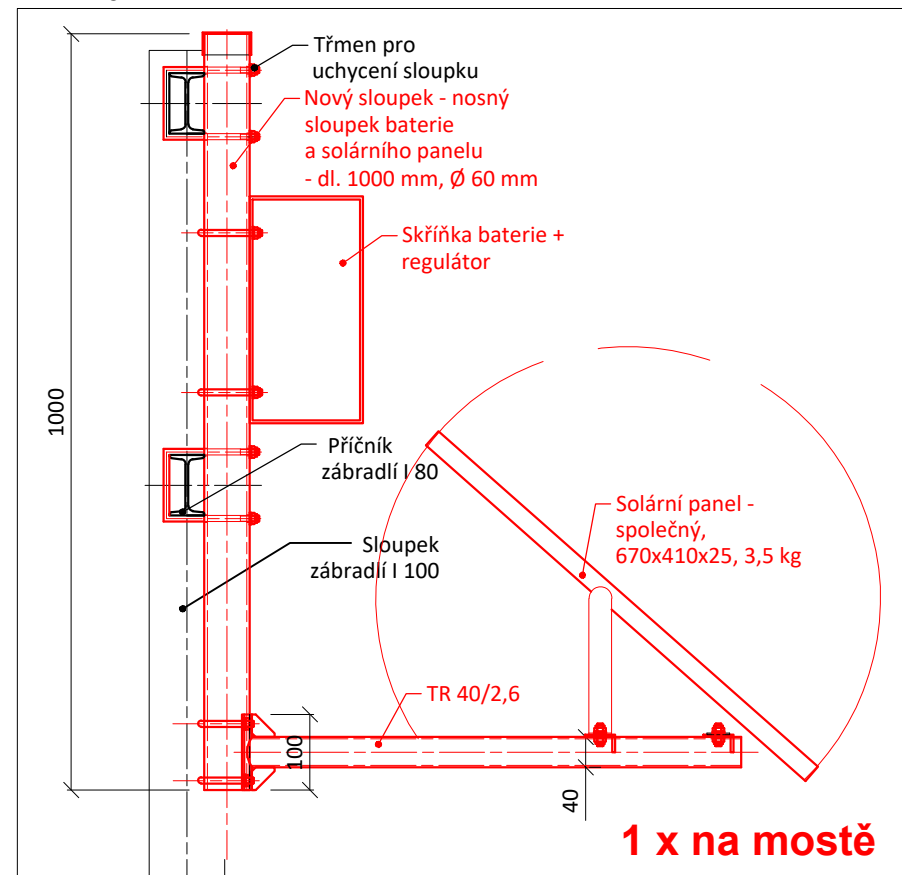
Úchycení výložníku při osvětlení znaku shora, M 1:10



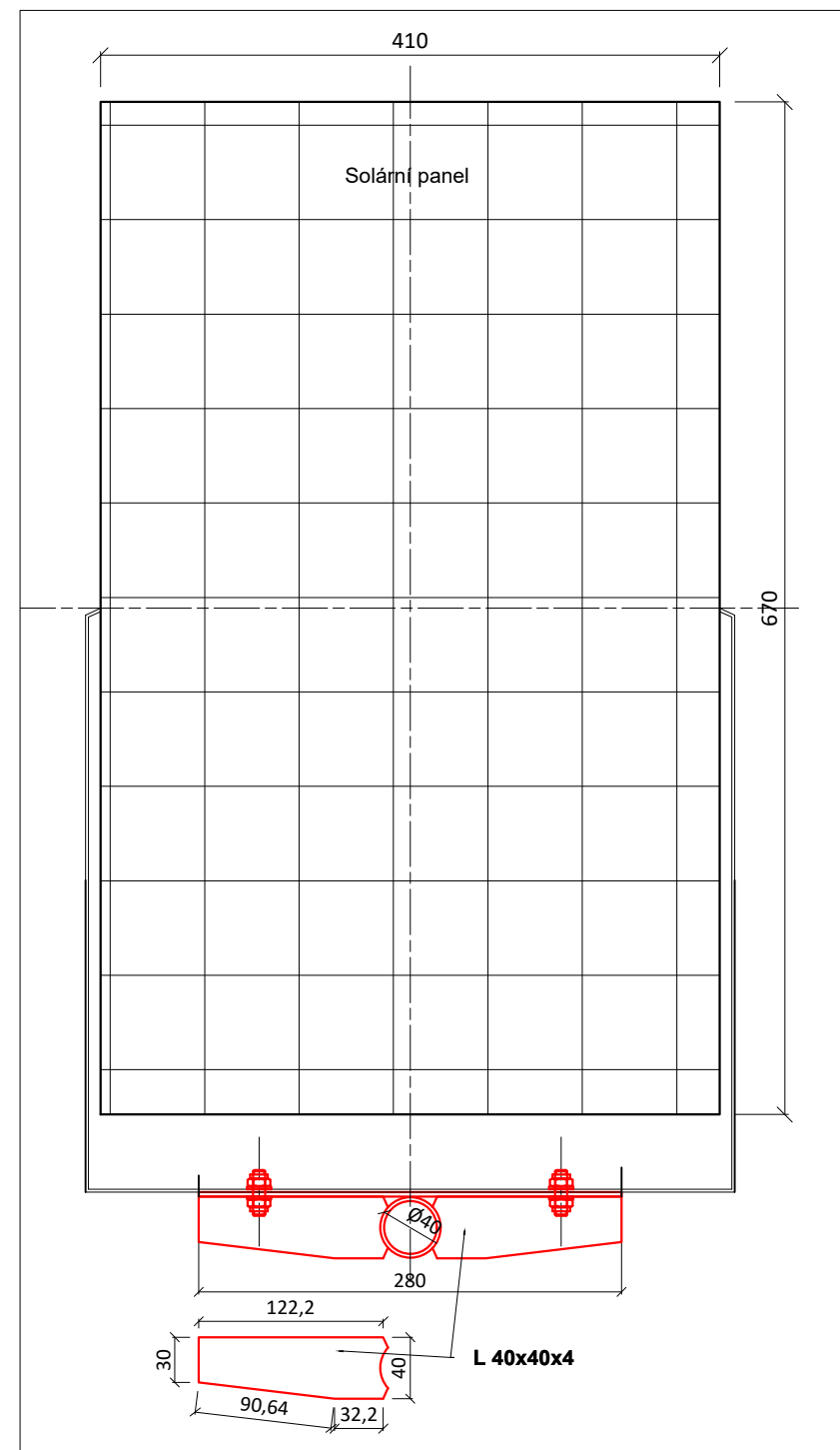
Detail uchycení nosníku osvětlení, M 1 : 2,5



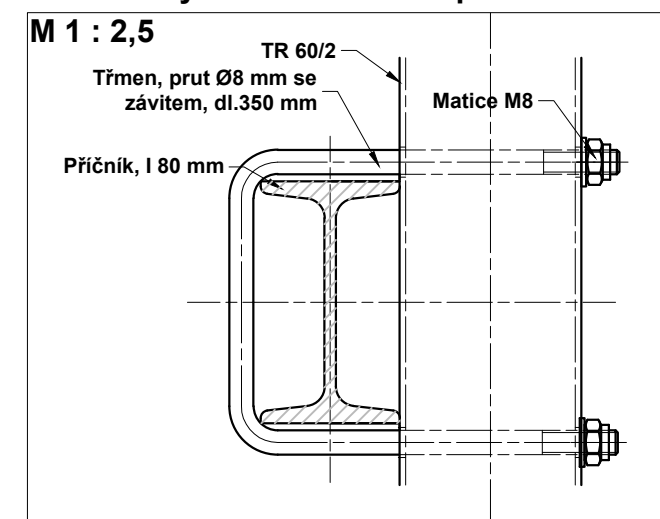
**Detail uchycení baterie a soláru na vlastním sloupku
M 1:10**



Detail uchycení soláru, M 1:5



Detail uchycení nového sloupku s baterií a solárem



SPECIFIKACE MATERIÁLU

PRVEK	Jedn.	Rozměr	ks/znak	ks/most	hm/jedn (kg)	Množství CELKEM (jedn)	Hmotnost CELKEM (kg)
LED reflektor	ks		1,00	4	0,50	4	2,00
Solární panel	ks			1	3,50	1	3,50
Elektroskříňka+baterie+ regulátor	ks			1	4,50	1,00	4,50
TR 40/2,6	mb	0,60	1,00	5	2,31	3,00	6,94
TR 60	mb	1,00		1	2,79	1,00	2,79
Plech tl. 3, 100x100mm	m2	0,010	1,00	5	23,55	0,05	1,18
Kulatina se závitem	mb	0,200	2,00	10	0,3100	2,00	0,62
Kulatina se závitem	mb	0,350		2	0,3100	0,70	0,22
Matice M8	ks		8,00	36	0,0050	32,00	0,16
výztuhy pl. 4 mm znak	m2	0,005	celkem znak	4	32,0000	0,02	0,64
výztuhy pl. 4 mm solár	m2	0,010	jen solár	1	32,0000	0,01	0,32
L 40 x 25 x 4, 140 mm	ks		1	4	0,2800	4	1,12
L 40 x 40 x 4, 140 mm	ks		1	1	0,3400	1	0,34
Kabeláž	mb			30			
Hmotnost konstrukční materiál							14,32
Hmotnost celkem							24,32


VÝKRES NENÍ DÍLENSKÁ DOKUMENTACE

Výškový systém Balt p.v.

ACE

Souradný systém S-JTSK

6			
5			
4			
3			
2			
1			
REVIZE	POPIS	DATUM	SCHVÁLIL

Sweco Hydroprojekt a.s. Ústředí Praha Táborská 31, 140 16 Praha 4; praha@sweco.cz; www.sweco.cz				SWECO 	
VYPRACOVAL	Ing. Janoušková	HIP	Ing. Klimeš	T. KONTROLA	Ing. Petr Klimeš
PROJEKTANT		ŘEDITEL DIVIZE	Ing. Matějček	DATUM	10/2019
OBJEDNATEL				OKRES	
AKCE: Plavební značení na mostech - osvětlení				ČÍSLO ZAKÁZKY	11 9134 01 04
				STUPEŇ	DPS
				FORMÁT	4A4
				MĚŘÍTKO	1:200, 1:10
				ARCHIVNÍ ČÍSLO	010808/19/1
PŘÍLOHA: ř.km 42,493 - místní železobetonový most Babice				ČÍSLO PŘÍLOHY	D.2.28
					d

Tato dokumentace včetně všech příloh (s výjimkou dat poskytnutých objednatelem) je duševním vlastnictvím akciové společnosti Sweco Hydroprojekt a.s. Objednatel této dokumentace je oprávněn ji využít k účelům vyplývajícím z uzavřené smlouvy bez jakéhokoli omezení. Jiné osoby (jak fyzické, tak právnické) nejsou bez předchozího výslovného souhlasu objednatele oprávněny tuto dokumentaci ani její části jakkoli využívat, kopírovat (ani jiným způsobem rozmnožovat nebo zřizovat kopie) nebo předávat třetím osobám.

Poznámka: Podpisy zpracovatelů jsou připojeny pouze k výstisku číslo 01 nebo originálu přílohy (matrice).